

Die ZSO EMME ist an verschiedene Alarmierungssysteme angeschlossen. Mittels Telefonalarm wird die Alarmmeldung an die bekanntgegebenen Nummern übermittelt. Der Telefonalarm gibt dir klare und eindeutige Anweisungen in Bezug auf Ereignis, Zeit und Einrückungsort.

Beispiel:

Hochwasser Emmen, Einrücken heute, [Datum] um 08.00 Uhr zum Stützpunkt N20a

Du musst den Alarm mittels Zahlencode bestätigen bzw. ablehnen.

Taste 1 = Alarm angenommen, ich rücke ein

Taste 2 = Alarm abgelehnt

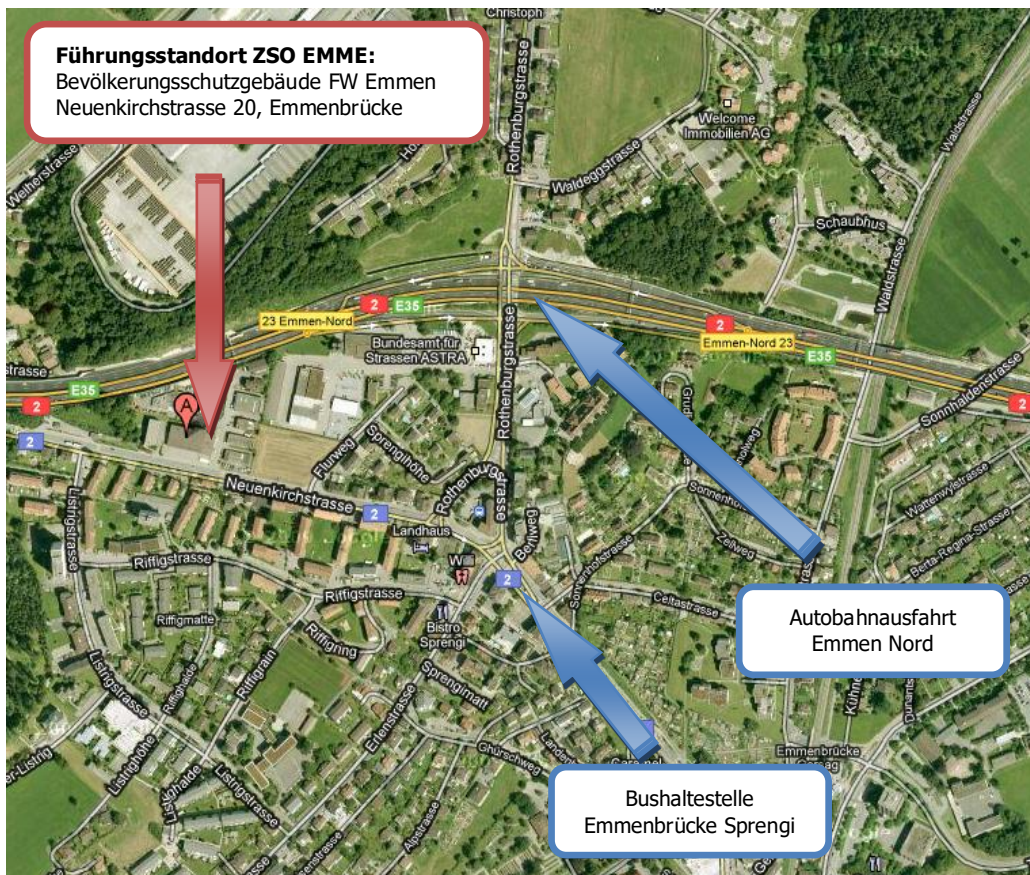
Der Alarm gilt als gesetzlich bindendes Aufgebot. Bei Widerhandlung machst du dich gemäss Art. 46 BZG und Art. 10 VO Zivildschutz Kanton Luzern strafbar.

Im Härtefall kann es sein, dass du nicht einrücken kannst. Somit lehnt du den Alarm ab.

In diesem Fall meldest du dich unverzüglich **telefonisch** bei unserer **Administration**. Das Kommando der ZSO EMME beurteilt deine Begründung und entscheidet, ob du einrücken musst oder das Aufgebot für dich aufgehoben wird.

Zivildschutzstelle & Administration		Neuenkirchstrasse 20	
Büro:	041 289 01 12	6020 Emmenbrücke	
Oberstlt Reto Amrein, Kommandant			
Natel:	079 209 60 09		
Büro:	041 289 01 11		
Privat:	041 450 07 89		
Maj Fabian Distel, Kommandant Stv		Maj Mario Härdi, Kommandant Stv	
Natel:	079 778 67 43	Natel:	079 308 93 15

Wegbeschreibung Führungsstandort ZSO EMME



Einrückungsorte der Formationen der ZSO EMME:

Formation	Einrückungsort	Ort	Parkplatz
Stabszug 1	Feuerwehrgebäude	Emmenbrücke	Feuerwehrgebäude
Stabszug 2	Stützpunkt N20a	Emmenbrücke	Riffigweiher
Stabszug 3 – KGS	Stützpunkt N20a	Emmenbrücke	Riffigweiher
Stabszug 4 - 6	pro Gemeinde gemäss Alarm	Diverse	diverse
Betreuzug 1	Stützpunkt N20a	Emmenbrücke	Riffigweiher
Betreuzug 2	BSA Gerbematt	Rothenburg	MZH Chärnsmatt
Betreuzug 3 & 4	BSA Feldmatt	Ebikon	Schulhaus
Pionierzug 1 & 2	Stützpunkt N20a	Emmenbrücke	Riffigweiher
Pionierzug 3	BSA Wydenhof	Ebikon	Wydenhof
Pionierzug 4	BSA Gerbematt	Rothenburg	MZH Chärnsmatt
Pionierzug 5	BSA Oberei	Malters	Oberei
Pionierzug 6	BSA Huob	Meggen	Magdalenenkirche
Pionierzug 7 & 8	Ziegelei	Hochdorf	Ziegelei
Versorgung 1 & 3	Stützpunkt N20a	Emmenbrücke	Riffigweiher
Versorgung 2	Kp Sagen	Hochdorf	Schulhaus Sagen